



**ATKV**

**HB**

**HARTENBOS**

**SKOOLPAKKETTE  
2019/2020**



**ATKV  
OORDE**

*kos. klank. kuer.*  
*Na-Donker*  
HARTENBOS  
*IN AFRIKAANS.*

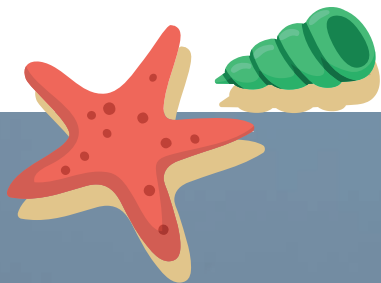
*Pretpark*  
*pret vir die hele gesin*  




GEEN PARKERING

# INHOUD

Die pret begin hier!	3
Kursusse en programme	3
Leierskap	4
Spanbou	4
Sport en avontuur	4
Basiese uiteensetting van die voorgestelde program	5
Kultuur	5
Pasgemaakte kursusse en programme	5
Behuising	6
Hoërskoolpakkette 2019/2020	7
Laerskoolpakkette 2019/2020	8
Aktiwiteite	9
Besprekings	10
Benodighede	10
Gedragkode	10





# DIE PRET BEGIN HIER!



ATKV-Hartenbos lê op die wêreldbekende Tuinroete tussen Kaapstad en Port Elizabeth, ongeveer 8 km van Mosselbaai en 40 km van die George-lughawe af.

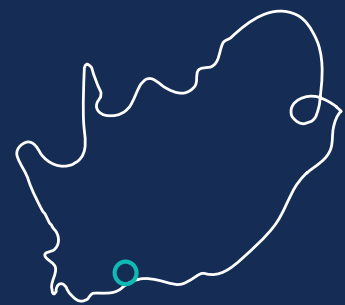
Groepbestemmings by die see is moontlik met ATKV-Hartenbos se verskillende soorte akkommodasie. Voeg hierby 'n magdom aktiwiteite en ontspanningsgeriewe, 'n restaurant, kitskosafdeling en puik konferensiegeriewe. Alles wat jou hart begeer.



## KURSUSSE EN PROGRAMME

Ons bied ondermeer die volgende kursusse en programme aan:

- Leierskap
- Spanbou
- Sport en avontuur
- Kultuur
- Pasgemaakte kursusse en programme



**GPS-koördinate:**  
34°07'29.94" S | 22°06'44.87" E



# LEIERSKAP

1. Hoofsaaklik geskik vir gr. 6– en gr. 11-leerders.
2. Minimum van 3 dae waartydens fasiliteerders by ATKV-Hartenbos kandidate met leierseienskappe uitwys.
3. Die identifiseringsproses geskied aan die hand van aktiwiteite wat in hierdie tydperk beoefen word.
  - Avontuuruur (bv. Canopy Tours en hindernisbane)
  - Probleemoplossingsaktiwiteite
  - Leierskapontwikkeling
  - Spanbou-aktiwiteite



# SPANBOU

1. Konflikhantering | kommunikasie | spanbou | projekbestuur | tydbestuur
2. Ideaal vir besighede en sportspanne
3. Tipe programme:
  - Leierskapontwikkelingsprogramme
  - Spanboukampe
  - Korporatiewe programme



# SPORT EN AVONTUUR

Gebruik die amfiteater as oefengrond vir die oggend of middag en kies uit een van die volgende avontuur-aktiwiteite vir die res van die dag:

- Sandplankritte in Mosselbaai (Surf Factory)
- Valskermspring in Mosselbaai
- Romanza-bootritte
- Of kies 'n aktiwiteit vanaf die aktiwiteitslys soos aangeheg



# BASIESE UITEENSETTING VAN DIE VOORGESTELDE PROGRAM

- Dag 1:** Arriveer | ysbreker | ken-mekaar | strandspanbou-aktiwiteite | Pretpark-minigholf  
**Dag 2:** Avontuur (bv. Romanza-bootrit) | probleemoplossingsaktiwiteite | sokkie in Skoffelskuur  
**Dag 2:** Probleemoplossingsaktiwiteite | leierskapontwikkeling | middag-aktiwiteit – eie keuse  
**Dag 3:** Avontuurdag: oggend (Cango Wildlife) middag: Wilgewandel | eie keuse  
**Dag 4:** Probleemoplossingsaktiwiteite | avontuuruur (bv. valskermseil) | middag af | refleksie en terugvoer  
**Dag 5:** Groet die see | vertrek



## KULTUUR

Herleef die geskiedenis deur die omgewing te besoek en die verskeie besienswaardighede te beleef. Dit sluit onder andere in:

- Hartenbos-museum
- Diaz-museum
- Posboom
- Ethno Botanical Garden en Braille Trail (Diaz-museum)
- La Chocolaterie Rococo (Groot Brakrivier)
- Mossel Bay Craft Art (Langs die toerismekantoor)
- Mossel Bay Historic Walk (Begin by die toerismekantoor)
- The Goods Shed Flea Market
- Die Punt
- Robbe-eiland
- St. Blaize
- POHO (Point of Human Origin)

## PASGEMAAKTE KURSUSSE EN PROGRAMME

Ons stel ook pasgemaakte kursusse en programme saam vanuit ons bestaande aktiwiteitslys volgens kliënte se spesifieke vereistes. Kontak ons gerus met jou behoeftes.





# BEHUISING

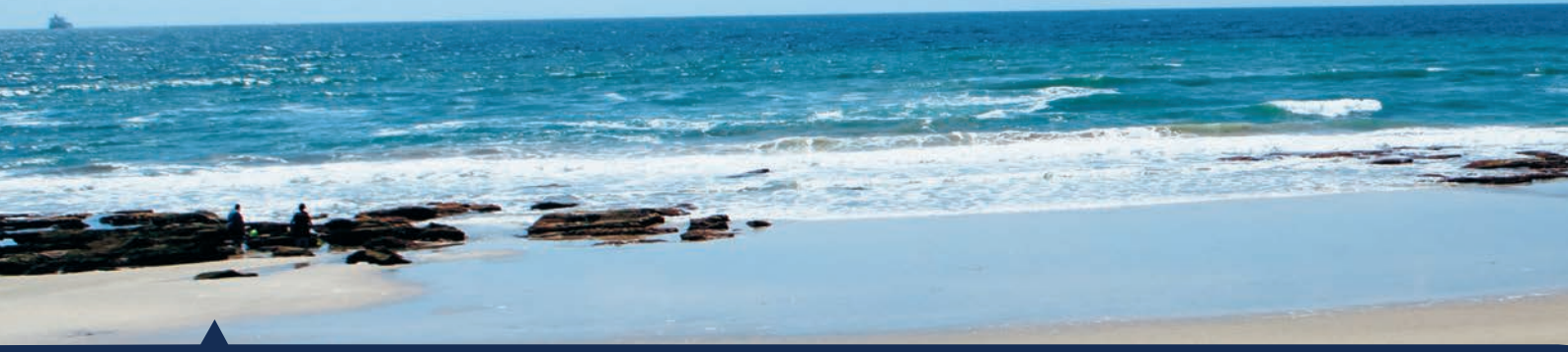
ATKV-Hartenbos bied 'n verskeidenheid gerieflike én bekostigbare verblyfsopsies vir 'n ieder en 'n elk.

## Oranjehof



## Carney-gebou





# HOËRSKOOLPAKKETTE 2019/2020

Met program (HS)	HS	Verblyf	Admin	Program	Ontbyt	Middagete	Aandete	Self	TOTAAL
Dagpakket	HS			R43		R83,50			R127
Dagpakket	Self								R80
2-dag/1-nag	HS	R140		R86	R81		R106		R413
3-dag/2-nag	HS	R280		R129	R162	R83,50	R212		R866,50
4-dag/3-nag	HS	R420		R172	R243	R167	R318		R1320
5-dag/4-nag	HS	R560		R215	R324	R250,50	R424		R1 773,50
6-dag/5-nag	HS	R700		R258	R405	R334	R530		R2227
7-dag/6-nag	HS	R840		R301	R486	R417,50	R636		R2 680,50
Admin (eenmalig)			R130						R130

## Volwassenes en Busbestuurders: Etes

Ontbyt	R115
Middagete	R150
Aandete	R199
Kospakkie	R85







## LAERSKOOLOPAKLETTE 2019/2020

Met Program (LS)	LS	Verblyf	Admin	Program	Ontbyt	Middagete	Aandete	Self	TOTAAL
Dagpakket	LS			R43		R78			R121
Dagpakket	Self								R80
2-dag/1-nag	LS	R140		R86	R76		R97,50		R399,50
3-dag/2-nag	LS	R280		R129	R152	R78	R195		R834
4-dag/3-nag	LS	R420		R172	R228	R156	R292,50		R1 268,50
5-dag/4-nag	LS	R560		R215	R304	R234	R390		R1 703
6-dag/5-nag	LS	R700		R258	R380	R312	R487,50		R2 137,50
7-dag/6-nag	LS	R840		R301	R456	R390	R585		R2 572
Admin (eenmalig)			R130						R130

### Volwasse en Busbestuurders: Etes

Ontbyt	R115
Middagete	R150
Aandete	R199
Kospakkie	R85





Aktiwiteitslys	Kinder-ingangsfooi	Standaard-ingangsfooi	Afstand (eenrigting, eie vervoer)	Tyd	Merk asb.
<b>Aktiwiteite op die oord</b>					
Pretpark (minigholf en fasiliteite)	R30	R30	Pretpark		
Strandspanbou-aktiwiteite	Gratis	Gratis	Hartenbosstrand		
Pretpark-spanbou-aktiwiteite	Gratis	Gratis	Pretpark		
Warmwaterswembad	R20	R30	Seefrontsentrum		
Fruitina spesiale aanbod		R80			
Dagpakket (gratis aktiwiteite – slegs inwonende gaste)		R40	Pretpark		
Dagpakket (nieinwonende gaste)		R80	Pretpark		
<b>Aktiwiteite weg van die oord</b>					
<b>Mosselbaai</b>					
Diaz Express	R50	R50	7 km	½-dag	
Romanza			8.2 km		
• Romanza-Robeilandtoer	R150	R170		45 min	
• Romanza-Sonsondergangtoer	R320	R320		60 min	
Freak Fast Waveriders	R250	R250	9.1 km		
Valskermseil	R350	R350			
Hartenbos-museum	R2	R5	Hartenbos-museum		
Withaaiduik-en-kyk		R1 450	6 km		
<b>George</b>					
Outeniqua-vervoermuseum		R140	55 km		
Redberry	R25	R35	50.3 km		
Eden Adventures	R220	R220	73 km		
Kanoritte	R220		73 km		
<b>Oudtshoorn</b>					
Kangogrotte	R55	R55	112 km		
Cango Wildlife	R78	R170			
Wilgewandel					
• Wilgewandel-kameelritte		R45			
• Wilgewandel-roeibote		R10			
• Wilgewandel-trapkarre		R10			
Waterglybaan		R60 (90 min)			
<b>Knysna</b>					
Knysna-olifantpark	R210	R290	129 km		
Birds of Eden	R180	R230	163 km		
Bloukrans Bungee		R990	150 km		
Tsitsikamma Canopy Tours		R450	198 km		
<b>Aandaktiwiteite</b>					
Sterremars		Gratis	Sentrum		
Lanternbekruip		Gratis	Sentrum		
Sokkie-/DVD-aand (Na-Donker)		R20	Sentrum		
Kampkonsert		Gratis	Sentrum		

**PRYSE IS ONDERHEWIG AAN VERANDERING SONDER VOORAFKENNISGEWING**

# BESPREKINGS



Naam van skool		Besprekingsnr.		Getalle	
				Seuns	
Organiseerder		Posadres		Dogters	
Tel.				Graad	
Faks.				Mans	
Sel.				Dames	
E-pos				Busbestuurders	
Aankomsdatum		Vertrekdatum		Totaal	
Aankomstyd	Vroegste 14:00	Vertrektyd	Laatste 10:00	Naam van skoolhoof	
Doel van besoek (merk asb. een)	Eie program	Avontuur		Leierskapsertifikaat	
	Opvoedkundig/ontspanning	Opvoedkundig gespesialiseerd		Leierskap-ontwikkeling	

## BENODIGHEDE



Sien asseblief toe dat leerders die volgende items saambring:

- Gemaklike klere (verkieslik oud)
- Gemaklike toe stapskoene (wat vuil en nat kan word)
- Flitslig
- Waterbottel
- Reënjas/waterwerende baadjie
- Hoed en sonbrandroom
- Swemklere (verpligtend vir diegene wat van die swembaddens gebruik wil maak)
- Warm klere
- Pen, potlood, en notaboek

## GEDRAGSKODE

- Leerders moet alle aktiwiteite bywoon, tensy die instrukteur toestemming gee dat 'n leerder/s nie deelneem nie
- Ons verwag dat alle leerders stiptelik sal wees vir alle aktiwiteite
- Geen alkohol word toegelaat nie
- Die Nasionale Rookwet asook die skool se rookbeleid word streng toegepas
- Daar word van almal verwag om die natuur ten alle tye te respekteer en te bewaar
- Leerders en die skool sal ten alle tye verantwoordelik gehou word vir enige breekskade
- Alle oordreëls moet deur beide leerders en onderwysers nagekom word

**LET WEL:** Geen leerder sal toegelaat word om aan die aktiwiteite deel te neem sonder 'n ondertekende vrywaringsvorm nie. Vrywaringsvorme moet deur 'n ouer of voog onderteken word.

Kontak ons vir meer inligting:

- [www.hartenbos.co.za](http://www.hartenbos.co.za)
- 044 601 7200
- [hartenbos@atkv.org.za](mailto:hartenbos@atkv.org.za)





A decorative graphic at the bottom of the page consisting of three horizontal, wavy bands of color. The top band is a medium teal, the middle band is a slightly lighter teal, and the bottom band is a bright cyan. The waves are smooth and rhythmic, creating a sense of movement and depth.

044 601 7200 | [hartenbos@atkv.org.za](mailto:hartenbos@atkv.org.za) | [www.hartenbos.co.za](http://www.hartenbos.co.za)